

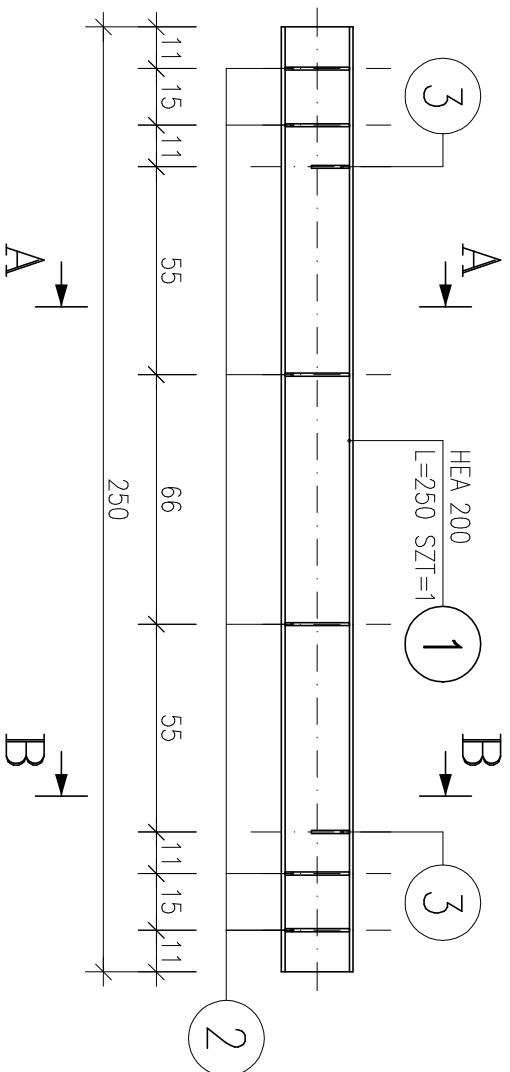
## ZESTAWIENIE STALI

POZ.	NUMER ELEMENTU	NAZWA ELEMENTU	DŁUGOŚĆ [mm]	GATUNEK STALI	LICZBA SZTUK	DŁ. RAZEM [m]	MAŚA JEDN [kg/m]	MAŚA 1 ELEM [kg]	MAŚA RAZEM [kg]	POLE JEDN [m <sup>2</sup> /m]	POLE 1 ELEM [m <sup>2</sup> ]	POLE RAZEM [m <sup>2</sup> ]	UWAGI
1.4	1	HEA 200	2500.0	S235JR	1	2.50	42.3	105.75	105.75	1.14	2.84	2.84	
1.4	2	BL 8x170	90.0	S235JR	12	1.08	10.68	0.96	11.53	0.36	0.03	0.38	
1.4	3	BL 8x100	90.0	S235JR	4	0.36	6.28	0.57	2.26	0.22	0.02	0.08	
OGÓŁEM									119.54			3.3	
NADDATEK NA SPOINY: 1.5%									1.79			0.05	
NADDATEK NA NIERÓWNOŚCI: 1%									1.2			0.03	
NADDATEK NA ELEM. DODATK.: 1%									1.2			0.03	
RAZEM:									123.73			3.41	
WYKONAĆ: x 2									247.46			6.82	

# POZYCJA 1.4

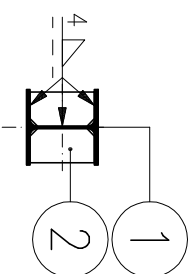
SKALA 1:20

-wykonać: 2 szt.



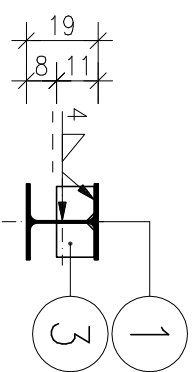
# PRZEKRÓJ A-A

SKALA 1:20



# PRZEKRÓJ B-B

SKALA 1:20



# PROJEKT WYKONAWCZY

OBIEKT:	ROZBUDOWA Z PRZEBUDOWĄ I TERMOIZOLACJĄ BUDYNKU DAWNEGO PRZEDSZKOLA NA POTRZEBY KLUBU DZIECIĘCEGO I KLUBU SENIORA		
INWESTOR:	Gmina Świąciechowa ul. Ułańska 4; 64-115 Świąciechowa		
LOKALIZACJA:	ul. Kościelna 4; 64-115 Świąciechowa działka nr 90; obręb: 0011 Świąciechowa		
KONSTRUKCJA PROJEKTOWAŁ:	mgr inż. Marcin Donke upr. nr WKP/0038/P00K/07 w spec. konstrukcyjno-budowlanej		Podpis:
ASYSTENTKA PROJEKTANTA:	inż. Justyna Jendraszyk upr. nr w spec.		Podpis:
TYTUŁ RYSUNKU:	POZYCJA 1.4		NR RYS. 17/W
DATA:	listopad 2018	SKALA: 1:20	STRONA: